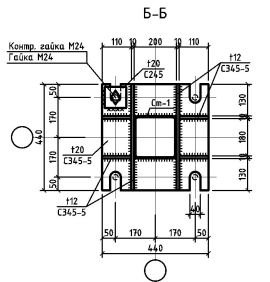
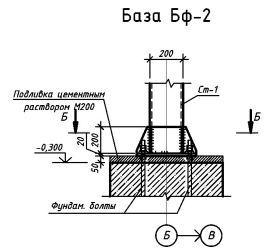
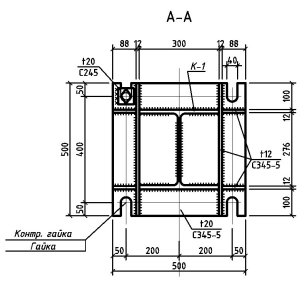
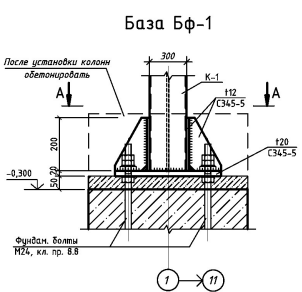
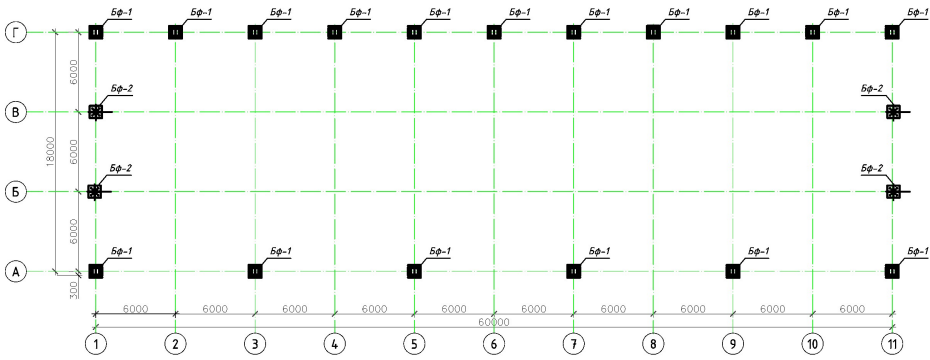


Схема расположения баз колонн и стоек М1:200



					3/07-22-КМ7		
					«ГП» на 2000 фуражных коров № 8 Ставропольского края, расположенная на з/у К.И. 2635-020103-12 в границах ПАО «Нарынское»		
Изм.	Колуч	Лист	В. док.	Подпись	Дата	Стадия	Лист
Исполнит.	Шеремова	21.09.22				Р	10
Н. констр.	Рукшинова	21.09.22				ООО «ГЕОпроект»	
ГИП	Куликов	21.09.22					